

**POP
UND
PASTA**

POP & PASTA

**Ein Medien-Projekt
der BAG SELBSTHILFE
für junge Selbsthilfeaktive**

[twitch.tv/popundpasta](https://www.twitch.tv/popundpasta)

 [@popundpasta](https://www.instagram.com/popundpasta)



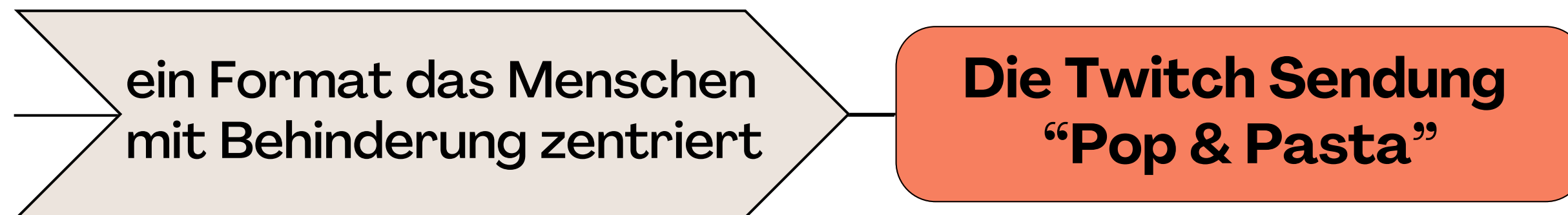
Inhalt

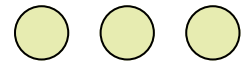


- 1 Projektüberblick
- 2 Projektablauf & Redaktionelle Arbeit
- 3 Externe Workshops
- 4 Fundament & Leitlinien
- 5 Sendungsstruktur
- 6 Erste Efolge

Projektüberblick

So kann man das Projekt "Twitch-inklusiv" knapp zusammenfassen





Projekttablauf

Über einen **Zeitraum von 10 Monaten** hat sich das Team im **zwei Wochen Rhythmus** getroffen und Modul für Modul die Sendung entwickelt. Die Module waren

Redaktionelle
Abläufe

#1

Mediale Darstellung
von Menschen mit
Behinderungen

#2

Entwicklung der
Sendungsstruktur

#3

Entwicklung von
Sendungsrubriken

#4

Recherche der
Sendungsgäste

#5

Streaming für
den Kanalaufbau

#6

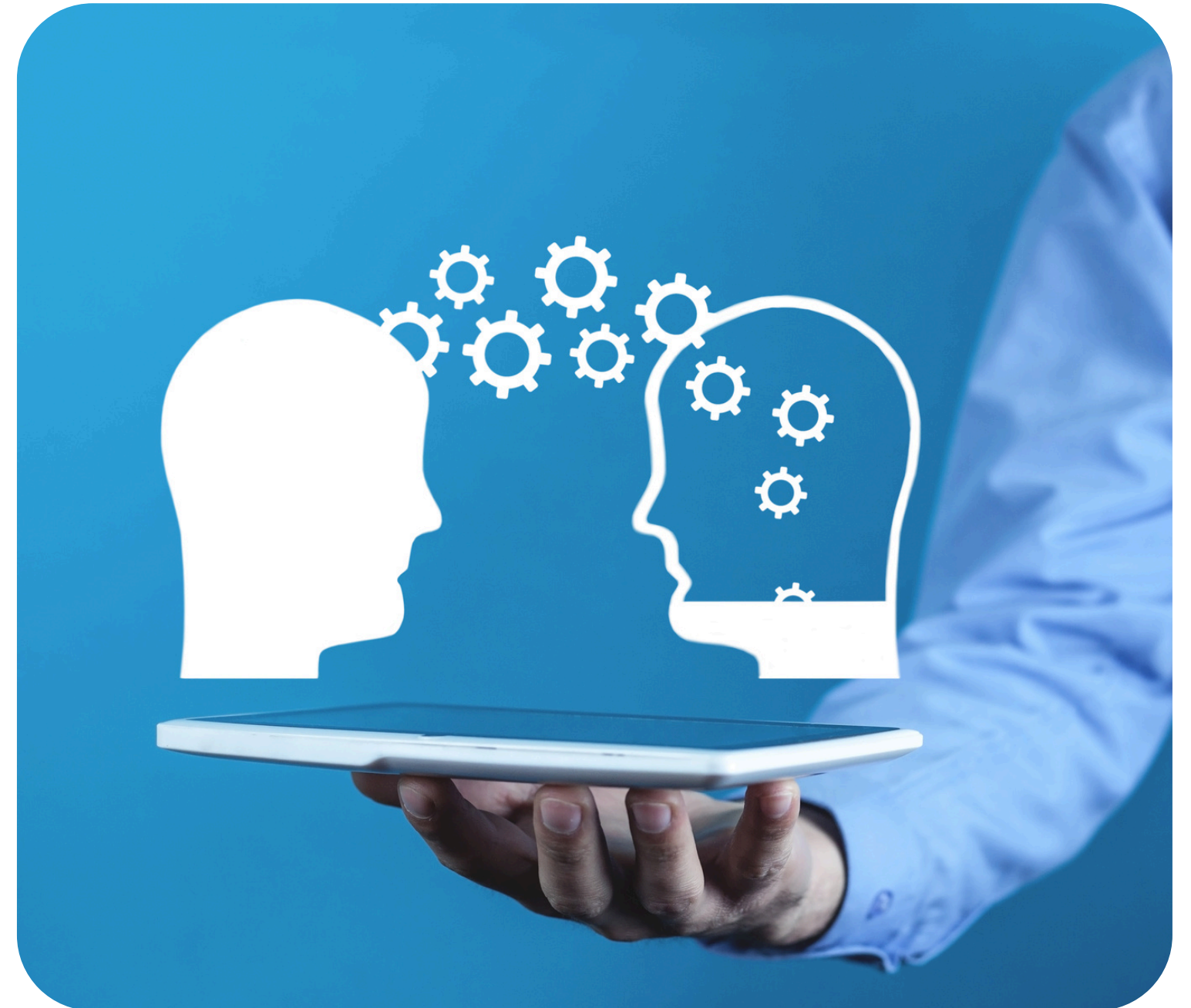
Redaktionsleitung

Die Autorin Karolin Kolbe, leitete den redaktionellen Prozess an und verteilte Aufgaben an das junge Team. ...



Externe Module im Detail

Es wurden für die Wissensvermittlung
auch externe Partner hinzugezogen.



1.
**Wie arbeitet eine Redaktion
um eine Live Sendung zu
entwickeln?**

Das Team ist für einen Workshop
redaktioneller Grundlagen der
Rocket Beans Entertainment GmbH
nach Hamburg gereist. ...



2. Sicherheit bei Twitch & Grundlagen des Streamings

TeamKompass e.V. ist eine Meldestelle für Betroffene von Hate-Raids auf Twitch. In mehreren Treffen, haben sie unser Team zum Thema Sicherheit auf Twitch geschult.





3. Darstellung von Menschen mit Behinderung in den Medien

Es wurde ein Workshop bei dem LEIDMEDIEN e.V. gebucht, um zu erfassen wie über Menschen mit Behinderungen in den Medien berichtet wird, und wie man es besser machen kann. ...





Fundament

Die in dem Workshop der LEIDMEDIEN vermittelten Grundlagen zur Darstellung von Menschen mit Behinderung, dienten als maßgebliche Orientierung bei der Sendungsentwicklung.

Über Menschen mit Behinderung wird in den Medien häufig ableistisch berichtet. Sie werden entweder als Helden überhöht oder als zu bemitleiden dargestellt.

Menschen mit Behinderung werden in den Medien oft auf ihre Behinderung reduziert.

Menschen mit Behinderung sitzen noch zu selten in den Redaktionen und Produktionen und dürfen meist nur vor der Kamera stattfinden.

Es braucht Formate, in denen die Behinderung von Menschen nicht im Erzählfokus steht. Sie können über alles sprechen was sie als Mensch ausmacht und nicht nur über die eigene Behinderung.

Menschen mit Behinderungen sollen in Redaktionen sitzen, und das Narrativ selbst steuern können.

Medien die von Menschen mit Behinderung gemacht sind, müssen das nicht im Titel tragen. Die Mehrheitsgesellschaft soll angesprochen sein und nicht nur Menschen mit Behinderungen selbst.



Unser Konzept



Wir wollen Menschen mit Behinderungen eine Plattform geben, auf der sie nicht auf ihre Behinderung reduziert werden. Wir wollen sie stets klischeefrei darstellen.

Um die nichtbehinderte Mehrheitsgesellschaft zu erreichen, laden wir vereinzelt auch Personen in die Sendung ein, die keine öffentlich bekannte Behinderung haben.

Wir wollen ein junges und unterhaltsames Format schaffen, das nicht nur Menschen mit Behinderung erreicht. Daher bewegen wir uns weg von dem Image eines Sozialprojekts.

Wir sind bemüht wichtige Posten an Menschen mit Behinderung zu vergeben. Von Projektkoordination, über Redaktionsleitung bis hin zu den Teilnehmenden, besteht unser Team aus Menschen mit Behinderungen.



Sendungsstruktur

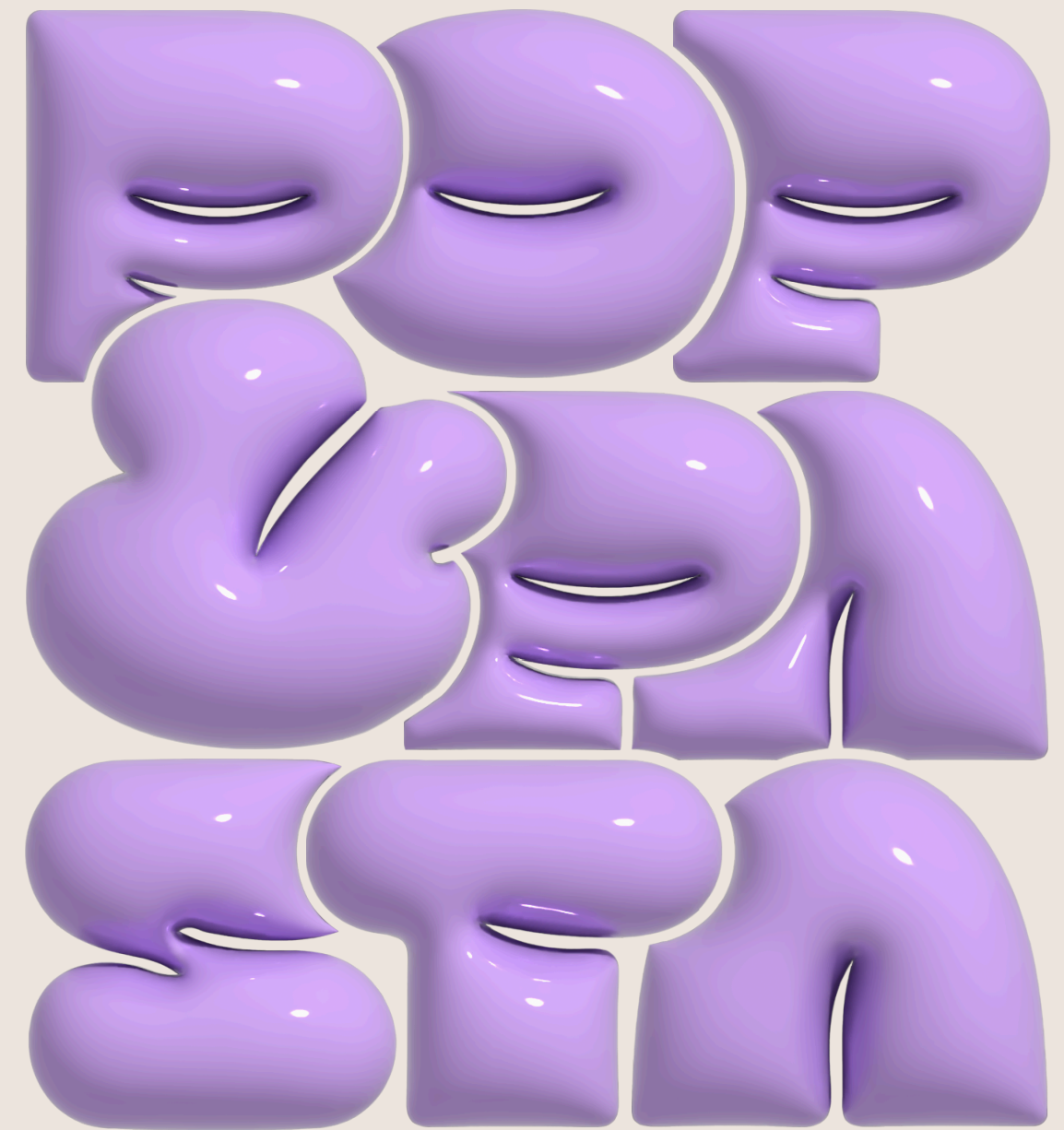
Unsere Moderatorin Saioa Alvarez, ...
kommt pro Folge mit einer Gastperson
ins Gespräch. Sie kochen zusammen
eine Pasta Kreation in einem Camping
anmutenden Setting. Über zwei
Stunden lernen sie sich beim quizzzen,
kochen und essen kennen.



Erfolge
bereits vor Sendebeginn

Mit unseren Leitlinien und unserem
Konzept, konnten wir für das noch nicht
existierende Format etablierte Personen
gewinnen...

POP & PASTA





Sendungs- Gäste



Janina Nagel

Aktivistin und Fitness
Influencerin



Sookee

Musikerin und Aktivistin



Raul Krauthausen

Autor, Person des
Öffentlichen Lebens,
Aktivist.



Sendungs- Gäste



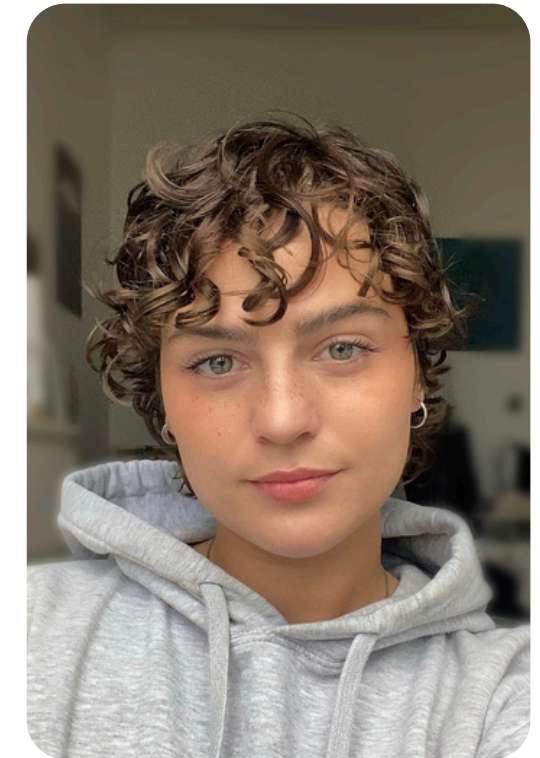
El Hotzo

Autor und Satiriker



David Lebuser

Weltmeister im Rollstuhl
Skaten



Gea Giaquinto

Tv-Show Teilnehmer:in
und betreibt Aufklärung zu
AuDHS



Sendungs- Gäste



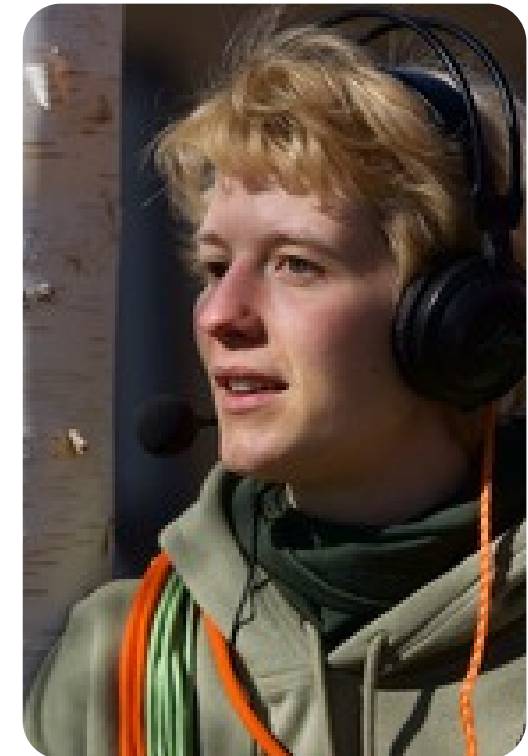
Miriam Davoudvandi

Podcast Host &
Musikjournalistin



Kübra Sekin

Moderatorin und
Schauspielerin



Sophia Neises

Theaterdarstellerin und
Aktivistin



Sendungs- Gäste



EBOW

Feministische Rapperin

Sendeplan

14.10. – Janina Nagel

21.10. – Sookee

28.10. – Raul Krauthausen

04.11. – El Hotzo

11.11. – David Lebuser

18.11. – Gea Giaquinto

25.11. – Miriam Davoudvandi

02.12. – Kübra Sekin

09.12. – Sophia Neises

16.12. – Ebow



Set Design & Produktionsteam

...

Suol Music GmbH

Das Team von Thien, das für Arte ein Twitch Format umsetzt, ließ sich für die technische Umsetzung von Pop & Pasta gewinnen.

Marilena Büld

Die etablierte Set Designerin Marilena Büld, die bereits an der Berliner Volksbühne und dem Gorki Theater das Bühnenbild umgesetzt hat, hat das Set für Pop & Pasta entworfen



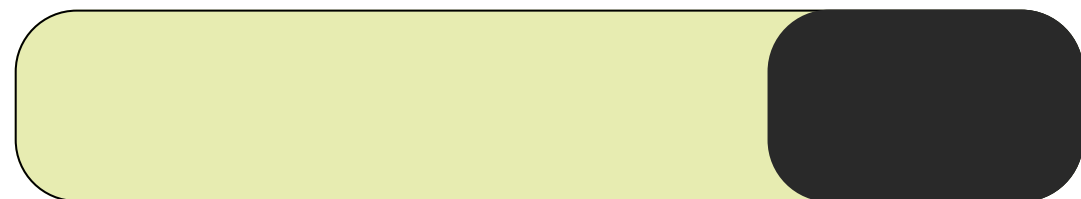


Für die erfolgreiche Umsetzung, wurden zwei herausragende ...
Projektteilnehmende und die Projektkoordinatorin mit einer
Einladung zum Sommerfest des Bundespräsidenten geehrt.





Schalte ein
Ab dem 14.10
Jeden Montag
Um 18:00
10 Wochen



twitch.tv/Popundpasta



@popundpasta

